

CHIFFRES CLÉS

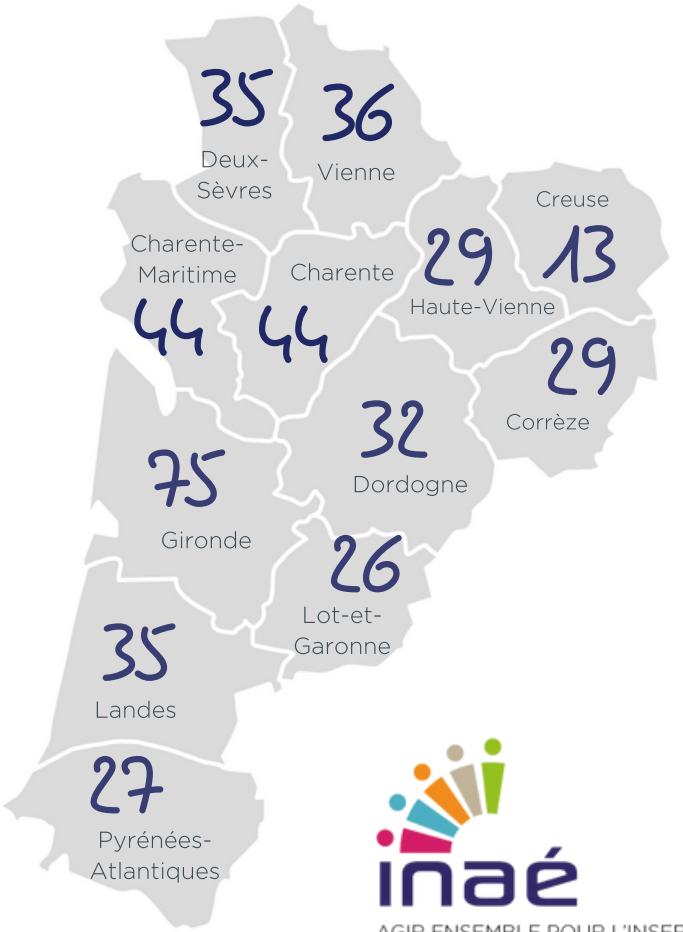
L'IAE en 2020

Insertion par l'Activité Economique

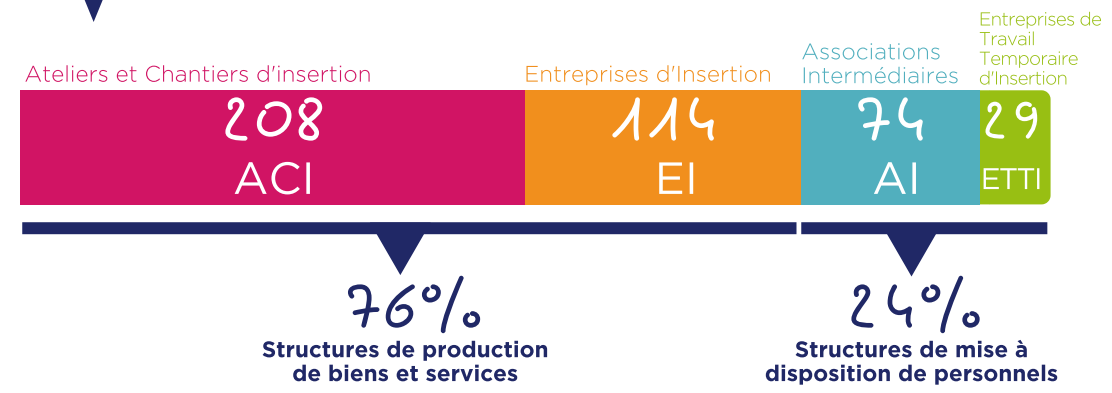
NOUVELLE-AQUITAINE

425 SIAE

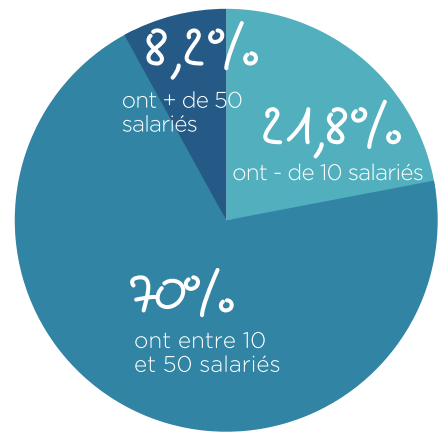
25200 Salariés en parcours



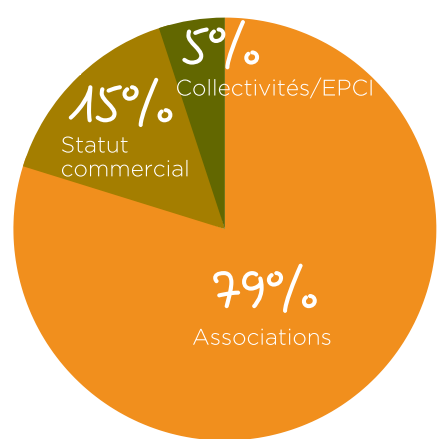
PORTRAIT DES SIAE



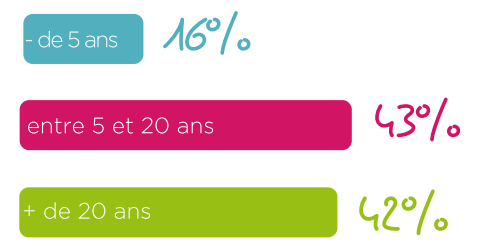
RÉPARTITION PAR TAILLE (ETP)



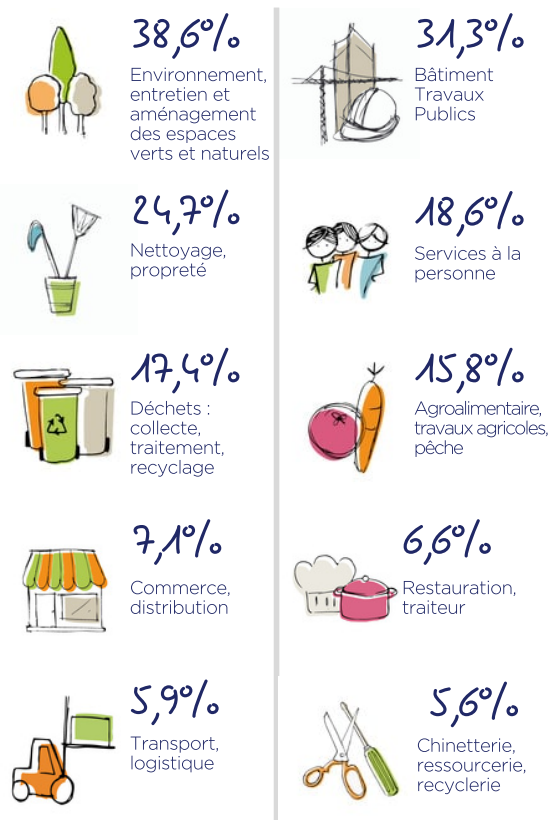
STATUT JURIDIQUE



ANCIENNETÉ



SECTEURS D'ACTIVITÉ

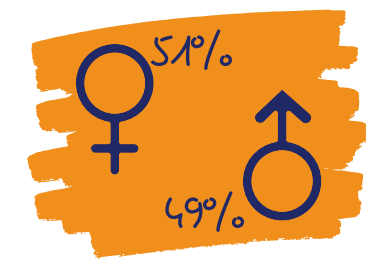
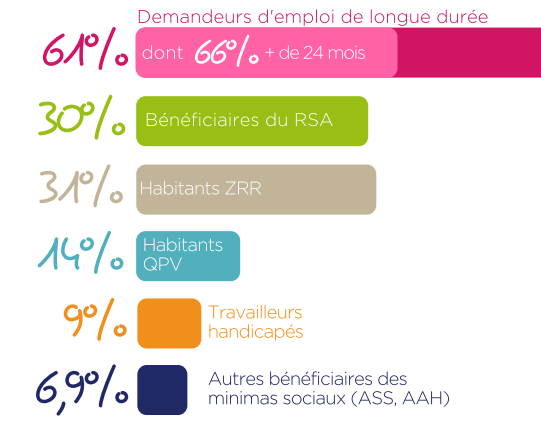


IMPACT SOCIAL

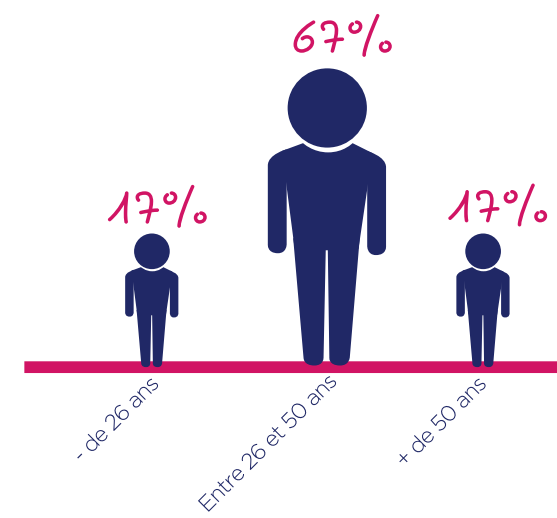
PROFIL DES SALARIÉS

25200 Salariés en parcours

soit 6260 ETP



77% des salariés ont un niveau inférieur au Bac



TREMLIN VERS L'EMPLOI

