

# CHIFFRES CLÉS

## L'IAE en 2019

Inscription par l'Activité Economique

### CHARENTE

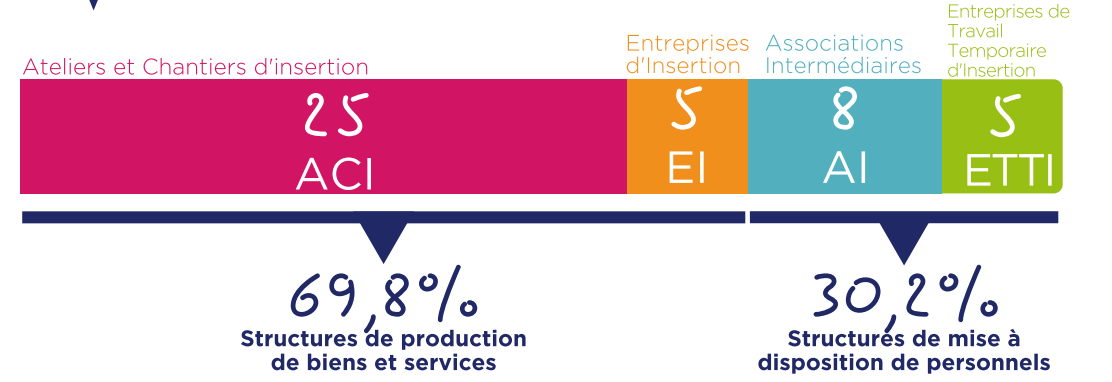
16

43 SIAE

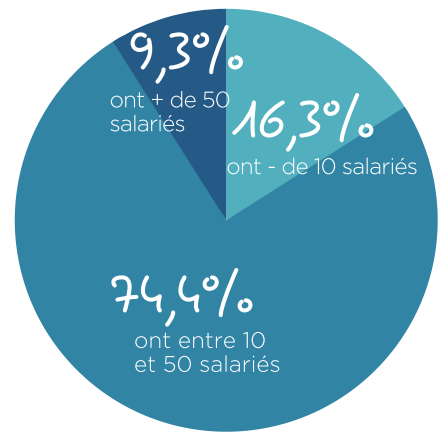
2700 Salariés en parcours



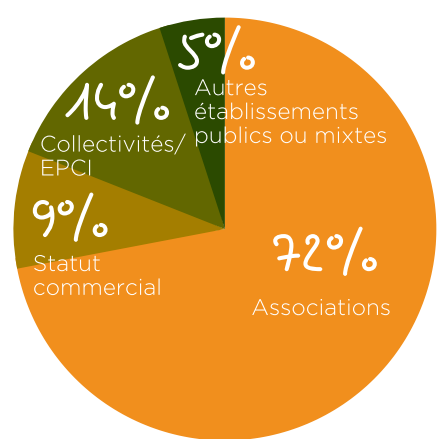
## PORTRAIT DES SIAE



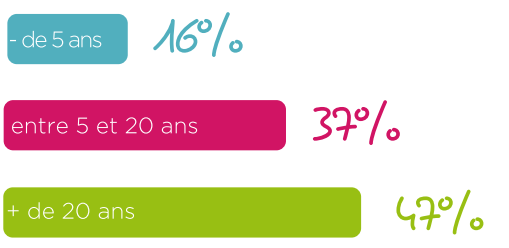
### RÉPARTITION PAR TAILLE (ETP)



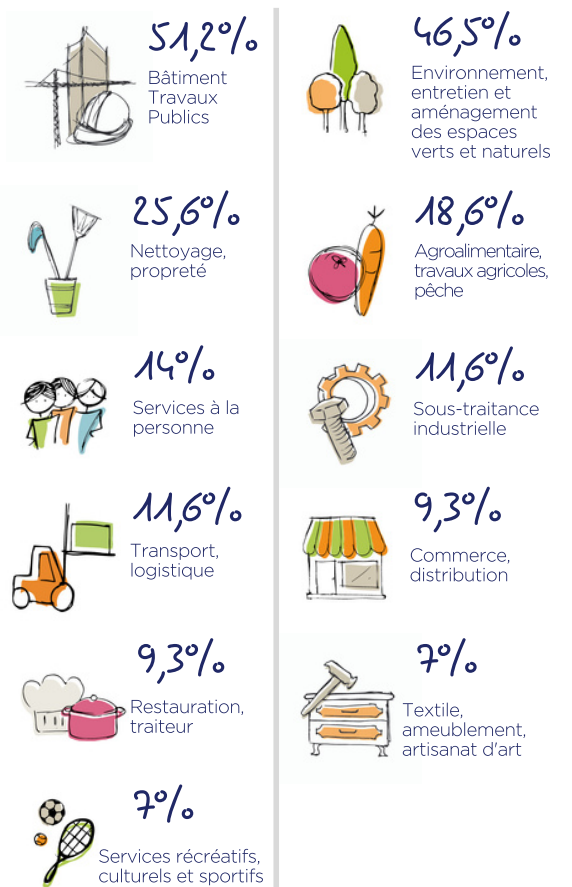
### STATUT JURIDIQUE



### ANCIENNETÉ



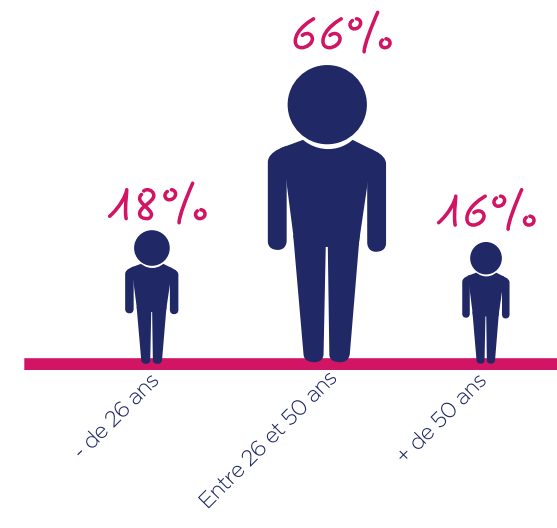
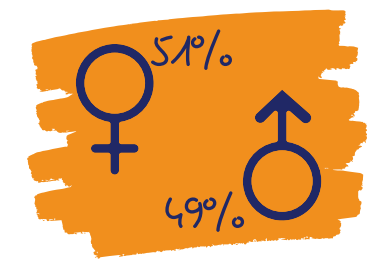
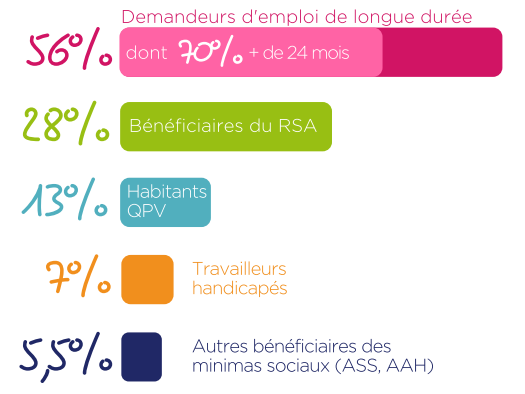
### SECTEURS D'ACTIVITÉ



## IMPACT SOCIAL

### PROFIL DES SALARIÉS

2700 Salariés en parcours  
soit 690 ETP



77% des salariés ont un niveau inférieur au Bac

### TREMLIN VERS L'EMPLOI

