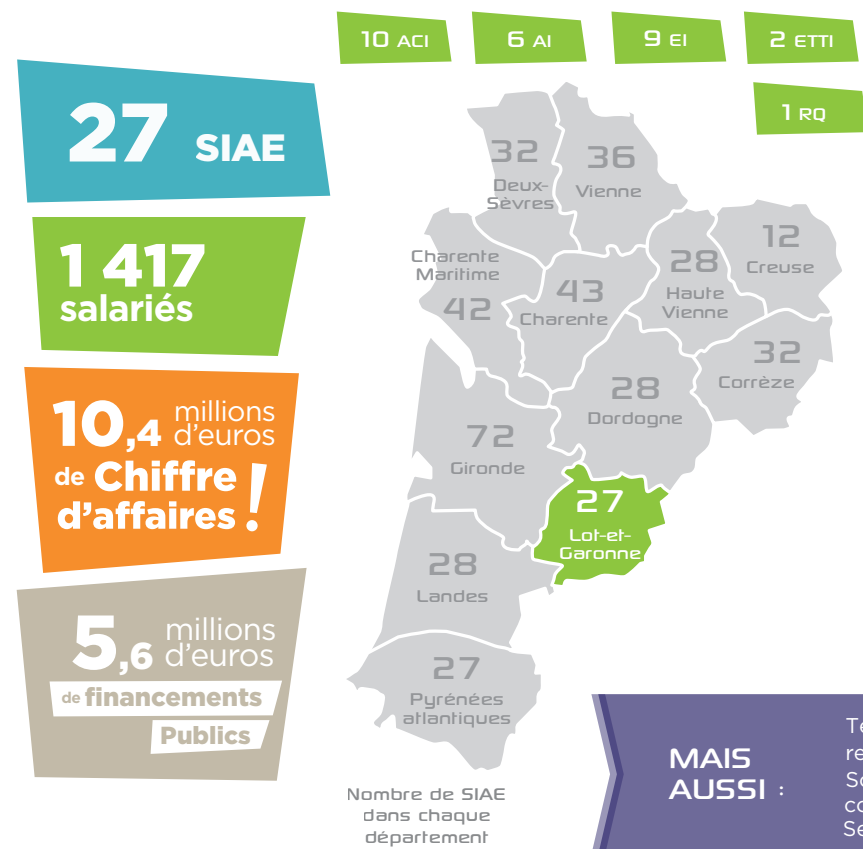


Les CHIFFRES DE L'IAE **CLÉS !**

LES SECTEURS D'ACTIVITÉ Représentés en pourcentage

LES STRUCTURES D'INSERTION PAR L'ACTIVITÉ ÉCONOMIQUE DU LOT-ET-GARONNE 2017



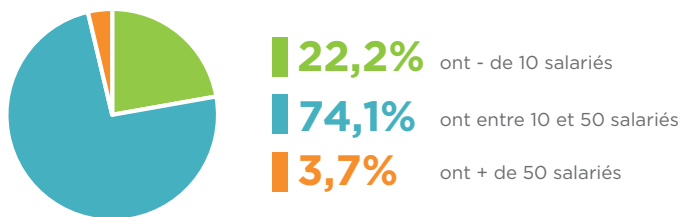
MAIS AUSSI :

Textile, ameublement, artisanat d'art / Chinetterie, ressourcerie, recyclerie / Blanchisserie, repassage / Sous-traitance industrielle / Réparation, entretien, commerce de véhicules / Hôtellerie, location de salles / Services récréatifs, culturels et sportifs

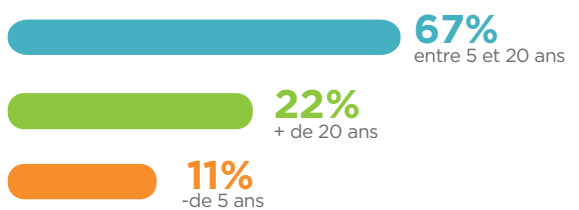
LES SIAE

- 70% sont des structures prestataires de biens et services
- 30% sont des structures de mise à disposition de personnels

LA RÉPARTITION PAR TAILLE (ETP)



ANCIENNETÉ



LES SALARIÉS

- 88% sont des salariés en parcours
- 12% sont des salariés permanents



173

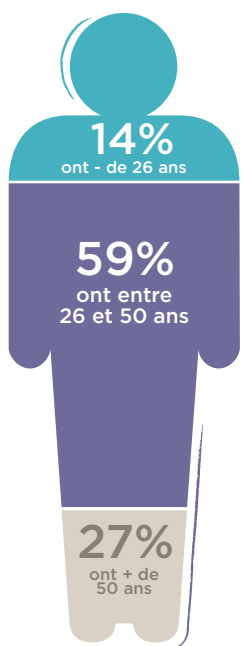
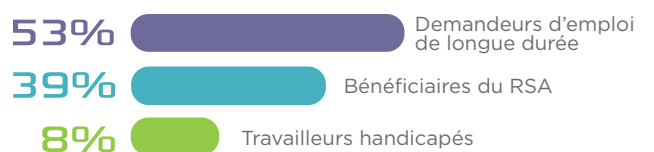
SALARIÉS PERMANENTS
SOIT 132 ETP

DONT :
52 Encadrants techniques ETP
27 Accompagnateurs socio professionnels ETP
= une spécificité des SIAE



1 244

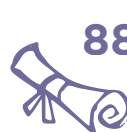
SALARIÉS EN PARCOURS
SOIT 412 ETP



47 %



53 %



88 %

des salariés ont un niveau inférieur au BAC

25% CDI, CDD de + 6 mois, création / reprise d'entreprise (emploi durable).

69% Des personnes trouvent un solution d'emploi ou formation (sortie dynamique).

31%

Des personnes sortent sans solution d'emploi mais avec la résolution de problématiques sociales : mobilité, santé, logement, ...

23% CDD de - 6 mois et contrats aidés hors SIAE (emploi de transition).

21% en formation, poursuite du parcours en SIAE, EA, ESAT (Sorties positives), ...



AGIR ENSEMBLE POUR L'INSERTION PAR L'ACTIVITÉ ÉCONOMIQUE