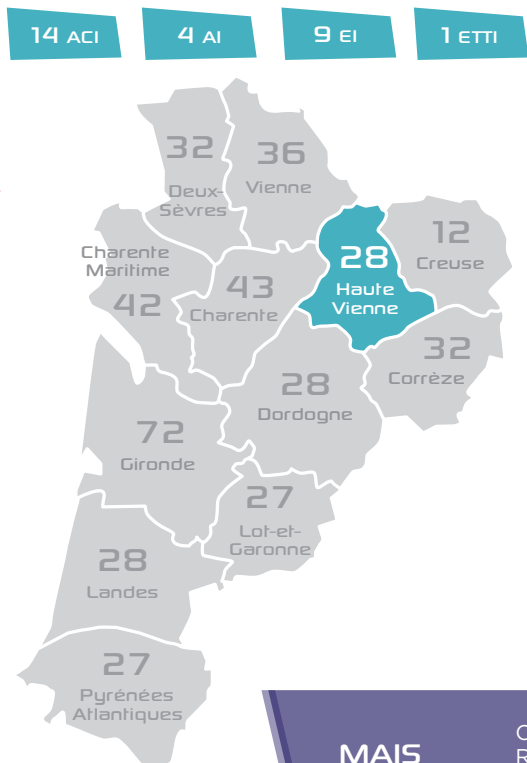


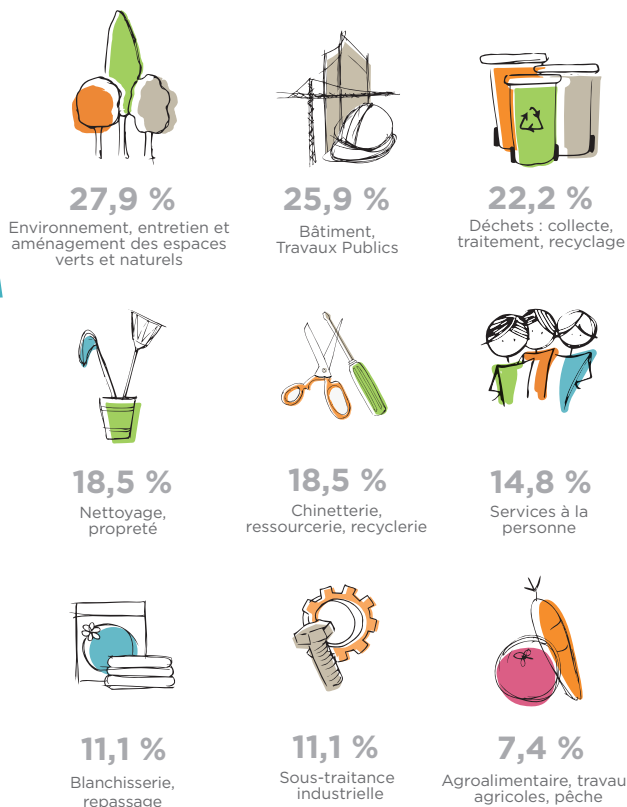
Les CHIFFRES DE L'IAE **CLÉS !**

LES SECTEURS D'ACTIVITÉ Représentés en pourcentage

LES STRUCTURES D'INSERTION PAR L'ACTIVITÉ ÉCONOMIQUE DU HAUTE-VIENNE 2017



Nombre de SIAE dans chaque département



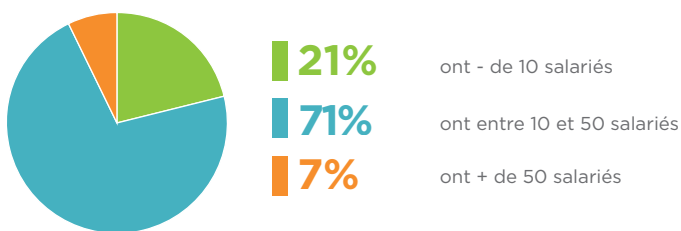
MAIS AUSSI :

Commerce, distribution
Restauration, traiteur
Transport, logistique
Informatique, travaux administratifs

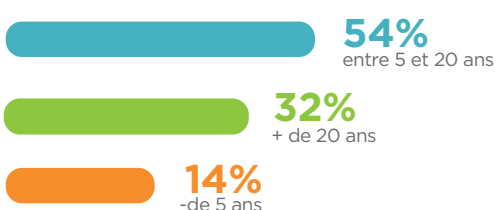
LES SIAE

- 82% sont des structures prestataires de biens et services
- 18% sont des structures de mise à disposition de personnels

LA RÉPARTITION PAR TAILLE (ETP)



ANCIENNETÉ



LES SALARIÉS

- 88% sont des salariés en parcours
- 12% sont des salariés permanents



250

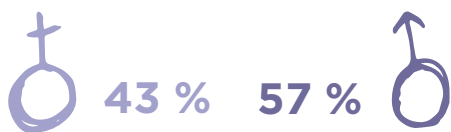
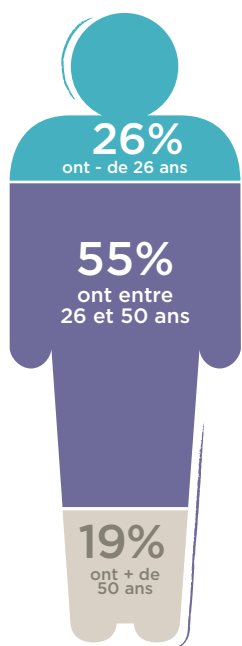
SALARIÉS PERMANENTS
SOIT 218 ETP

DONT :
79 Encadrants techniques ETP
25 Accompagnateurs socio professionnels ETP
= une spécificité des SIAE



1 773

SALARIÉS EN PARCOURS
SOIT 463 ETP



84 % des salariés ont un niveau inférieur au BAC

11% CDI, CDD de + 6 mois, création / reprise d'entreprise (emploi durable).

58% Des personnes trouvent un solution d'emploi ou formation (sortie dynamique).

42%

Des personnes sortent sans solution d'emploi mais avec la résolution de problématiques sociales : mobilité, santé, logement, ...

18% CDD de - 6 mois et contrats aidés hors SIAE (emploi de transition).

29% en formation, poursuite du parcours en SIAE, EA, ESAT (Sorties positives), ...



AGIR ENSEMBLE POUR L'INSERTION PAR L'ACTIVITÉ ÉCONOMIQUE