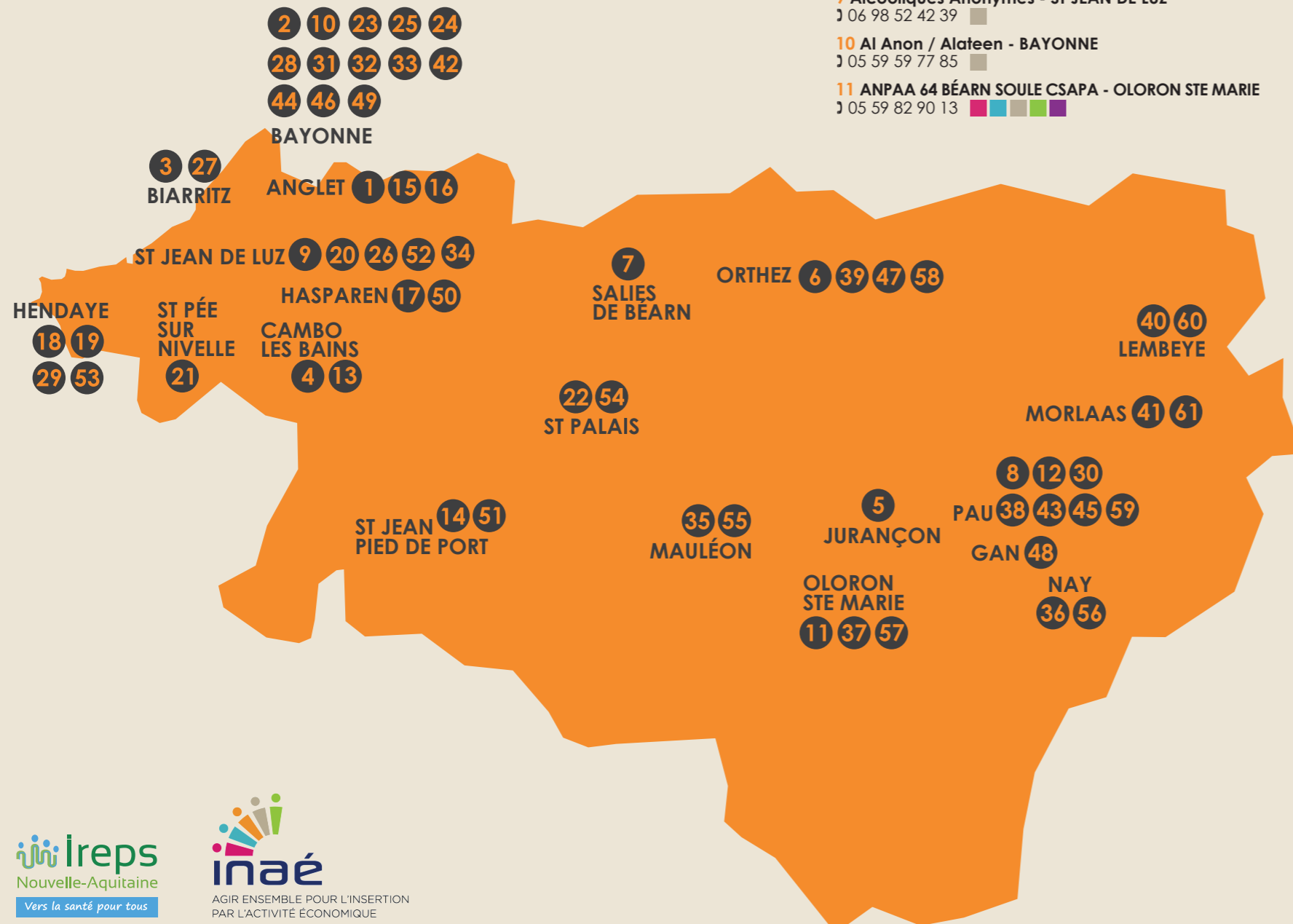


RESSOURCES EN ADDICTOLOGIE DANS LES PYRÉNÉES ATLANTIQUES. DONNÉES AU 08/11/2018

LÉGENDE

- information
- accueil et orientation
- écoute et accompagnement
- prévention et éducation à la santé
- prise en charge médicale



- 1** Alcooliques Anonymes - ANGLET
] 06 98 52 42 39
- 2** Alcooliques Anonymes - BAYONNE
] 06 98 52 42 39
- 3** Alcooliques Anonymes - BIARRITZ
] 06 98 52 42 39
- 4** Alcooliques Anonymes - CAMBO LES BAINS
] 06 98 52 42 39
- 5** Alcooliques Anonymes - JURANÇON
] 05 59 67 18 66
- 6** Alcooliques Anonymes - ORTHEZ
] 05 59 67 18 66
- 7** Alcooliques Anonymes - SALIES DE BÉARN
] 05 59 67 18 66
- 8** Alcooliques Anonymes - PAU
] 05 59 67 18 66
- 9** Alcooliques Anonymes - ST JEAN DE LUZ
] 06 98 52 42 39
- 10** Al Anon / Alateen - BAYONNE
] 05 59 59 77 85
- 11** ANPAA 64 BÉARN SOULE CSAPA - OLORON STE MARIE
] 05 59 82 90 13

- 12** ANPAA 64 BÉARN SOULE CSAPA - PAU
] 05 59 82 90 13
- 13** ANPAA 64 Pays Basque CSAPA - CAMBO LES BAINS
] 05 59 29 32 08
- 14** ANPAA 64 Pays Basque - ST JEAN PIED DE PORT
] 05 59 63 63 63
- 15** ANPAA 64 Pays Basque CSAPA - ANGLET
] 05 59 63 63 63
- 16** ANPAA 64 Pays Basque CJC - ANGLET
] 05 59 63 63 63
- 17** ANPAA 64 Pays Basque - HASPARREN
] 05 59 63 63 63
- 18** ANPAA 64 Pays Basque - HENDAYE
] 05 59 63 63 63
- 19** ANPAA 64 Pays Basque - HENDAYE
Consultations avancées
] 05 59 63 63 63
- 20** ANPAA 64 Pays Basque - ST JEAN DE LUZ
Consultations avancées
] 05 59 63 63 63
- 21** ANPAA 64 Pays Basque - ST PÉE SUR NIVELLE
Consultations avancées
] 05 59 63 63 63
- 22** ANPAA 64 Pays Basque - ST PALAIS
] 05 59 63 63 63
- 23** BIZIA Médecin du Monde CSAPA - BAYONNE
] 05 59 44 31 00
- 24** BIZIA Médecin du Monde CJC - BAYONNE
] 05 59 44 31 00
- 25** BIZIA Médecin du Monde PAJ - BAYONNE
] 05 56 50 28 84
- 26** BIZIA Médecin du Monde - ST JEAN DE LUZ
] 05 59 51 46 00
- 27** BIZIA Médecin du Monde - BIARRITZ
] 05 59 44 31 00
- 28** BIZIA Médecin du Monde - BAYONNE
] 05 59 44 31 00
- 29** BIZIA Médecin du Monde - HENDAYE
] 05 59 44 31 00
- 30** CAARUD AIDES Le SCUD - PAU
] 05 59 83 92 93
- 31** CAARUD ANPAA 64 Pays Basque - BAYONNE
] 05 59 46 31 13
- 32** CAARUD AIDES - BAYONNE
] 05 59 55 41 10
- 33** CAARUD BIZIA CH Côte Basque - BAYONNE
] 05 59 44 31 00
- 34** CAARUD BIZIA Hôpital - ST JEAN DE LUZ
] 05 59 44 31 00
- 35** CEID Béarn Addictions - MAULÉON
Consultations avancées
] 05 59 27 42 43
- 36** CEID Béarn Addictions - NAY
Consultations avancées
] 05 59 27 42 43
- 37** CEID Béarn Addictions - OLORON STE MARIE
Consultations avancées
] 05 59 27 42 43
- 38** CEID Béarn Addictions CSAPA - PAU
] 05 59 27 42 43

- 39** CEID Béarn Addictions - ORTHEZ
Consultations avancées
] 05 59 27 42 43
- 40** CEID Béarn Addictions - LEMBEYE
Consultations avancées
] 05 59 27 42 43
- 41** CEID Béarn Addictions - MORLAAS
Consultations avancées
] 05 59 27 42 43
- 42** Centre de soins Dabanta - BAYONNE
] 05 59 63 16 40
- 43** Centre Hauterive Consultations alcoologie - PAU
] 05 59 72 67 56
- 44** Centre Hospitalier de la Côte Basque
Service addictologie - BAYONNE
] 05 59 44 33 61
- 45** ELSA-Centre Hospitalier - PAU
] 05 59 92 49 68
- 46** Clinique Caradoc - BAYONNE
] 05 59 44 17 44
- 47** Clinique du Château de Prévile - ORTHEZ
] 05 59 69 90 99
- 48** Clinique psychiatrique Beau Site - GAN
] 08 26 20 71 71
- 49** Maison des adolescents ADOENIA - BAYONNE
] 05 59 64 22 52
- 50** ADOENIA - HASPARREN
] 05 59 64 22 52
- 51** ADOENIA - ST JEAN PIED DE PORT
] 05 59 64 22 52
- 52** ADOENIA - ST JEAN DE LUZ
] 05 59 64 22 52
- 53** ADOENIA - HENDAYE
] 05 59 64 22 52
- 54** ADOENIA - SAINT PALAIS
] 05 59 64 22 52
- 55** Point écoute Jeunes CJC - MAULÉON
] 05 59 27 94 94
- 56** Point écoute Jeunes CJC - NAY
] 05 59 27 94 94
- 57** Point écoute Jeunes CJC - OLORON STE MARIE
] 05 59 27 94 94
- 58** Point écoute Jeunes CJC - ORTHEZ
] 05 59 27 94 94
- 59** Point écoute Jeunes CJC - PAU
] 05 59 27 94 94
- 60** Point écoute Jeunes CJC - LEMBEYE
consultations avancées
] 05 59 27 94 94
- 61** Point écoute Jeunes CJC - MORLAAS
consultations avancées
] 05 59 27 94 94

LIGNES ÉCOUTE

- Tabac Info service] 39 89
- Alcool Info Service] 0 980 980 930
- Drogues Info Service] 0 800 23 13 13
- Ecoute Cannabis] 0 811 91 20 20

RESSOURCES EN SANTÉ MENTALE DANS LES PYRÉNÉES ATLANTIQUES. DONNÉES AU 08/11/2018

LÉGENDE

- information
- accueil et orientation
- écoute et accompagnement
- prévention et éducation à la santé
- prise en charge médicale



- 1 CMP GARLIN**
) 05 59 04 79 25 ■ ■ ■ ■
 - 2 CMP Garlin Antenne de Lembeye - LEMBEYE**
) 05 59 04 79 25 ■ ■ ■ ■
 - 3 CMP Garlin Antenne de Morlaas - MORLAAS**
) 05 59 80 92 02 ■ ■ ■ ■
 - 4 CMP ARUDY**
) 05 59 05 61 00 ■ ■ ■ ■
 - 5 CMP ORTHEZ**
) 05 59 69 79 60 ■ ■ ■ ■
 - 6 CMP MAULÉON**
) 05 59 80 75 40 ■ ■ ■ ■
 - 7 CMP Mauléon Antenne de TARDETS**
) 05 59 28 67 67 ■ ■ ■ ■
 - 8 CMP BILLÈRE**
) 05 59 80 75 30 ■ ■ ■ ■
 - 9 CMP PAU**
) 05 59 80 92 71 / 05 59 80 92 73 ■ ■ ■ ■
 - 10 PASS PSY CH Des Pyrénées - PAU**
) 06 23 41 41 29 ■ ■ ■ ■ ■
 - 11 PASS Santé mentale CH Pyrénées - PAU**
) 05 59 80 93 20 ■ ■ ■ ■ ■
 - 12 CMP - NAY**
) 05 59 80 75 60 ■ ■ ■ ■
 - 13 CMP HJ CATT - MOURENX**
) 05 59 80 75 25 ■ ■ ■ ■
 - 14 CMP HJ CATT - OLORON STE MARIE**
) 05 59 80 75 00 ■ ■ ■ ■
 - 15 CHCB - HENDAYE**
) 05 59 20 15 78 ■ ■ ■ ■
 - 16 CHCB CMP - CAMBO LES BAINS**
) 05 59 25 70 48 ■ ■ ■ ■
 - 17 CMP OROK BAT - BAYONNE**
) 05 59 29 07 70 ■ ■ ■ ■
 - 18 CHCB CMP - ST PALAIS**
) 05 59 38 71 77 ■ ■ ■ ■
 - 19 CHCB CMP - ST JEAN PIED DE PORT**
) 05 59 37 05 63 ■ ■ ■ ■
 - 20 CHCB - ST JEAN DE LUZ**
) 05 59 51 46 72 ■ ■ ■ ■
 - 21 CMP - ANGLET**
) 05 59 03 96 77 ■ ■ ■ ■
 - 22 CMP - HASPAREN**
) 05 59 29 12 90 ■ ■ ■ ■
 - 23 CMP - HENDAYE**
) 05 59 20 50 19 ■ ■ ■ ■
 - 24 CMP - BIARRITZ**
) 05 59 22 64 65 ■ ■ ■ ■
 - 25 CMP - CAMBO LES BAINS**
) 05 59 29 26 74 ■ ■ ■ ■
 - 26 EMOAY Equipe Mobile Précarité - BAYONNE**
) 05 59 44 33 38 ■ ■ ■ ■
 - 27 Maison des adolescents ADENIA - BAYONNE**
) 05 59 64 22 52 ■ ■ ■ ■
 - 28 Urgences Béarn-SAAU - PAU**
) 05 59 80 94 63 ■
 - 29 Urgences psychiatriques basques - BAYONNE**
ACOR Accueil Crise Orientation
) 05 59 44 42 23 ■
 - 30 Urgences psychiatriques Basque - BAYONNE**
SAS Service d'Accueil Spécialisé
) 05 59 44 41 32 ■
 - 31 Clinique Psychiatrique AMADE - BAYONNE**
) 05 59 55 09 96 ■
 - 32 Clinique Psychiatrique Mirambeau - ANGLET**
) 05 59 52 33 00 ■
- SANTÉ GLOBALE**
- 33 PASS CH Oloron Ste Marie**
) 05 59 88 30 28 ■ ■ ■ ■ ■
 - 34 PASS CH Orthez**
) 05 59 69 70 22 ■ ■ ■ ■ ■
 - 35 PASS CH Pau**
) 05 59 72 69 40 ■ ■ ■ ■ ■
- LIGNES ÉCOUTE**
- Croix-Rouge Ecoute**) 0 800 858 858
 - France Dépression**) 07 84 96 88 28