

Zoom par dispositif

Les ACI

200
ACI



7 455
saliés en
parcours



2 883
saliés en
parcours en ETP



1 096
saliés
permanents ETP



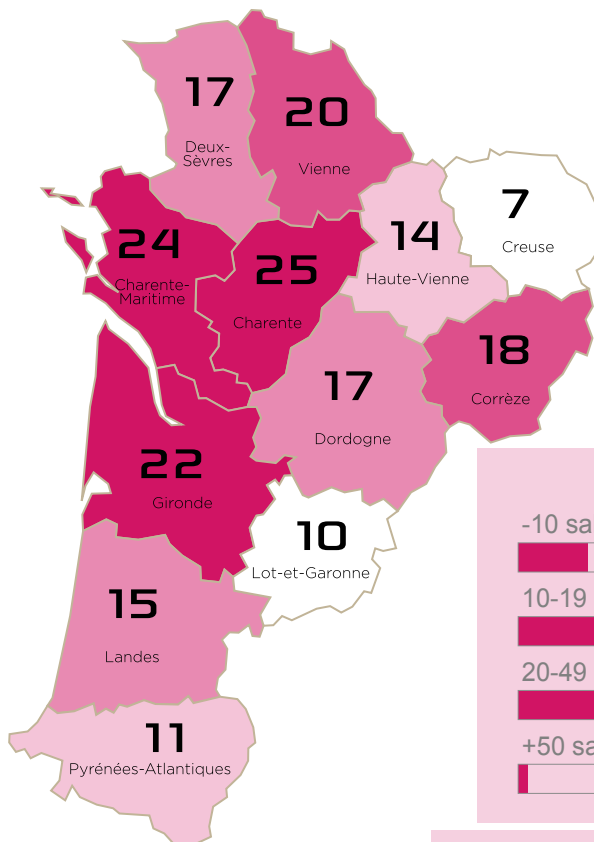
563
Encadrants techniques
d'insertion ETP



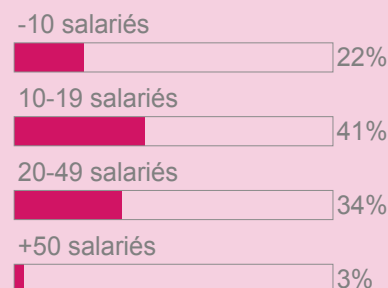
185
Accompagnateurs
socio-professionnels
ETP

49,1

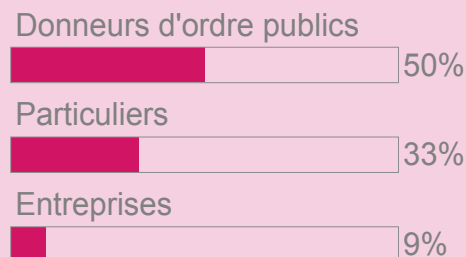
millions d'euros de
chiffre d'affaires



Taille des ACI

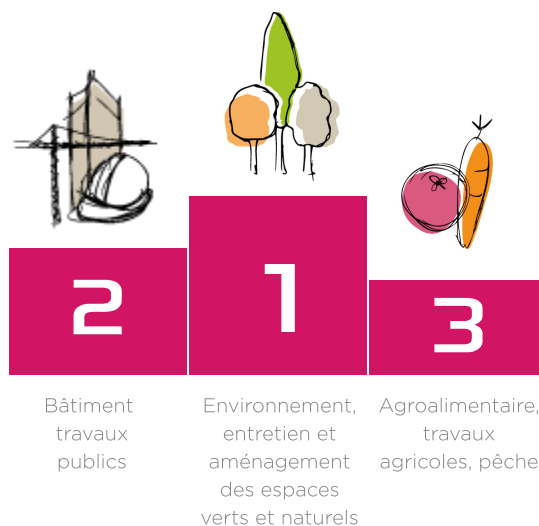


Clients des ACI

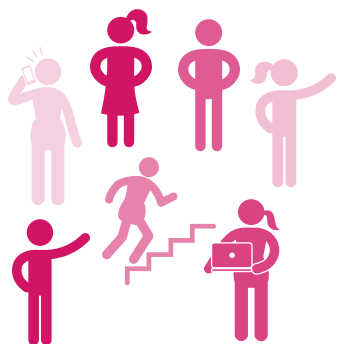


56%
des ACI ont
plusieurs activités

Les 3 premiers secteurs d'activités



L'ACI "moyen"



20

Effectif total en ETP

(+ 14,4 ETP salariés en parcours
5,6 ETP salariés permanents)



28%

Les salariés permanents représentent 28% de l'effectif total



5,1

1 ETP encadrant technique d'insertion pour 5,1 ETP salariés en parcours



15,6

1 ETP accompagnateur socio-professionnel pour 15,6 ETP salariés en parcours

Produits d'exploitation

Chiffre d'affaires
36%

Chiffre d'affaires moyen pour un effectif total de 20 ETP

248 553 €

Financements publics moyens pour un effectif total de 20 ETP

432 286 €

Budget moyen

690 000 €



Financements publics pour 1 ETP insertion (hors investissement)

27 530 €

Productivité pour 1 salarié ETP

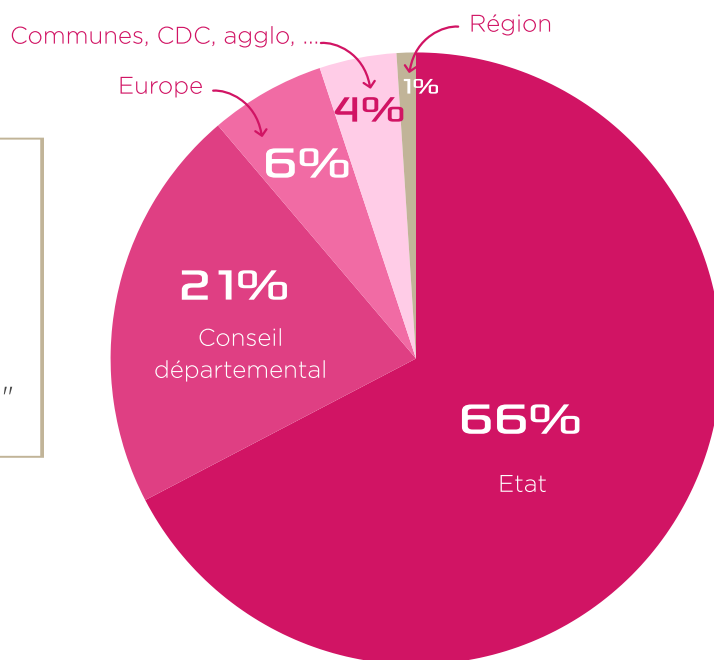


=

13 300 €

de chiffre d'affaires

Productivité calculée sur les salariés "en production" soit salariés en parcours et encadrants techniques

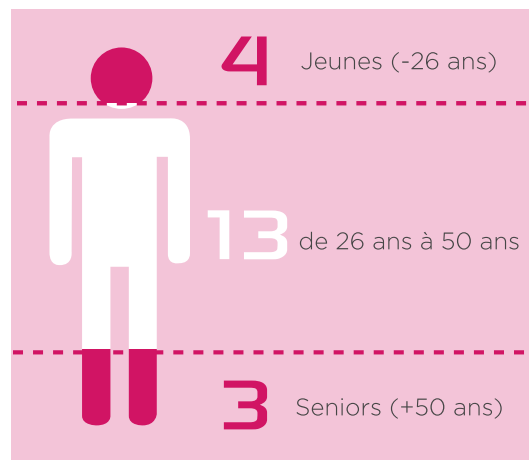


L'ACI "moyen"

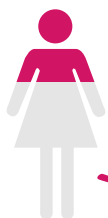


20

Salariés en parcours
(soit environ 14,4 ETP)



13 hommes



7 femmes

68 %

Demandeurs d'Emploi Longue Durée

61 %

Bénéficiaires du RSA

11 %

Travailleurs Handicapés

76 %

Ont un niveau inférieur au Bac

37 %

ont suivi une formation externe

En moyenne, 1 salarié formé suit 42h de formation

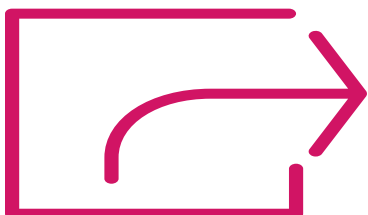
19 %

ont réalisé une Période de Mise en Situation en Milieu Professionnel

18 %

ont reçu une attestation de compétences

50 %



des personnes trouvent une solution d'emploi ou formation



14 %

CDI, CDD de + 6 mois, création/reprise d'entreprise



15 %

CDD de - 6 mois et contrats aidés hors SIAE



21 %

en formation, poursuite du parcours en SIAE, EA, ESAT

% de salariés qui ont bénéficié d'accompagnement sur les freins périphériques à l'emploi

14 %



Alphabétisation, illettrisme

27 %



Mobilité

12 %



Surendettement

17 %



Logement

27 %



Santé

7 %



Justice

Les AI

80
AI



14 248
saliés en
parcours



2 013
saliés en
parcours en ETP



380
saliés
permanents ETP

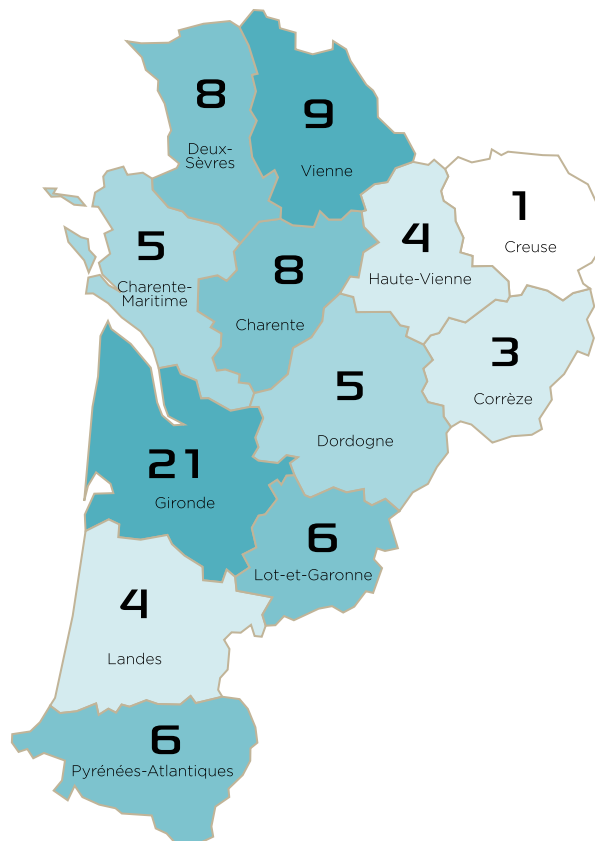


110
Accompagnateurs
socio-professionnels
ETP

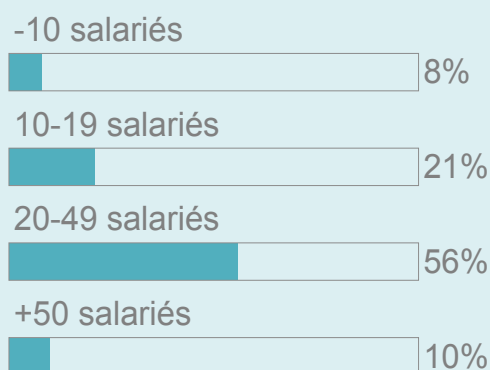


Une AI réalise en moyenne

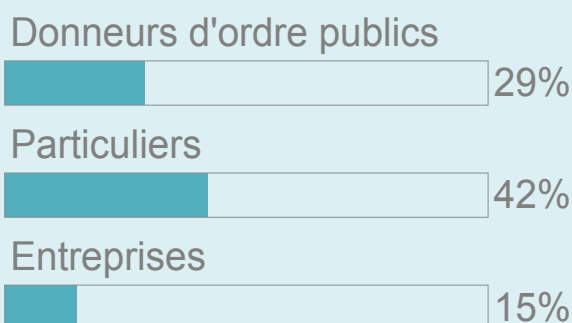
38 350
heures/an



Taille des AI



Clients des AI



54,1

millions d'euros de
chiffre d'affaires



L'AI "moyenne"



30

Effectif total en ETP

(+ 25,2 ETP salariés en parcours
4,8 ETP salariés permanents)



16%

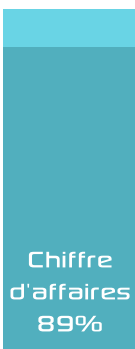
Les salariés permanents
représentent 16% de
l'effectif total



18,2

1 ETP accompagnateur socio-
professionnel pour 18,2 ETP
salariés en parcours

Produits d'exploitation



Chiffre d'affaires
moyen pour un effectif
total de 30 ETP

676 923 €

Budget moyen

760 000 €

Financements publics
moyens pour un effectif
total de 30 ETP

60 596 €



Financements publics pour 1 ETP
insertion (hors investissement)

2 803 €

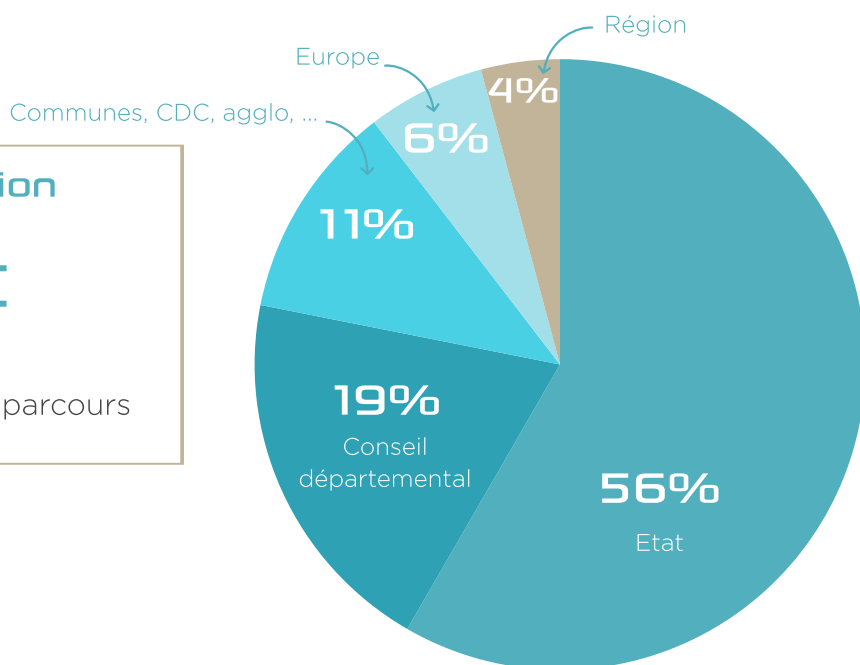
Productivité pour 1 ETP insertion



= 31 316 €

de chiffre d'affaires

Productivité calculée sur les salariés en parcours

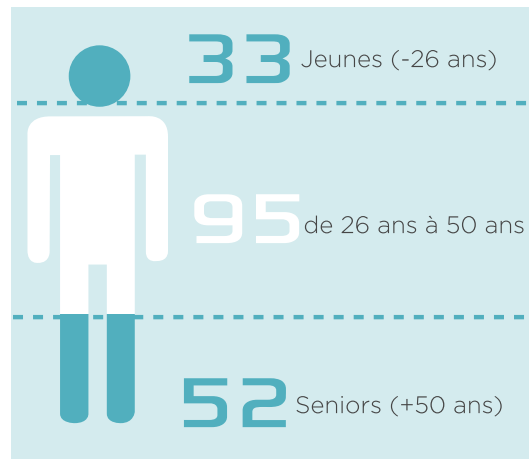


L'AI "moyenne"



180

Salariés en parcours
(soit environ 25,2 ETP)



65

hommes



115

femmes

54 %

Demandeurs d'Emploi
Longue Durée

25 %

Bénéficiaires du RSA

8 %

Travailleurs Handicapés

72 %

Ont un niveau inférieur
au Bac

9 %

ont suivi une formation externe
*En moyenne, 1 salarié formé suit
30h de formation*



70 %



des personnes
trouvent une
solution
d'emploi ou
formation



% de salariés qui ont bénéficié
d'accompagnement sur les freins
périphériques à l'emploi

4 %



Alphabétisation,
illettrisme

16 %



Mobilité

12 %



Surendettement

5 %



Logement

11 %



Santé

1 %



Justice

Les EI

101
EI



2 368
salariés en
parcours



1 204
salariés en
parcours en ETP



876
salariés
permanents ETP



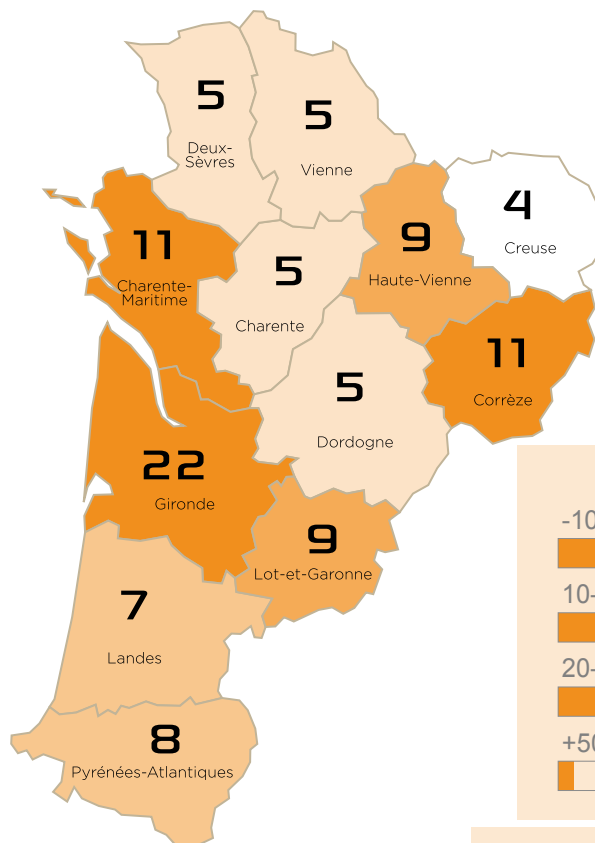
298
Encadrants techniques
d'insertion ETP



70
Accompagnateurs
socio-professionnels
ETP

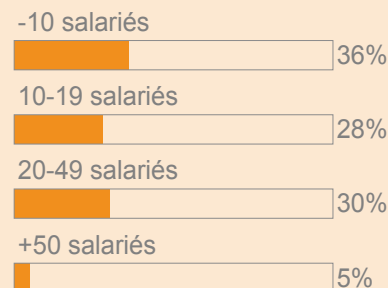
84,5

millions d'euros de
chiffre d'affaires

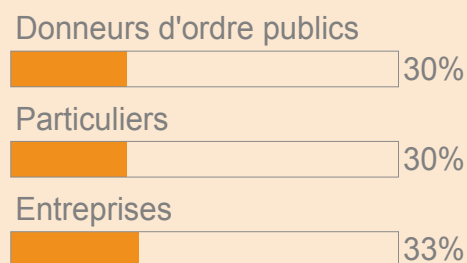


56%
des EI ont 1 seule
activité

Taille des EI



Clients des EI



Les 3 premiers secteurs d'activités



L'EI "moyenne"



20

Effectif total en ETP

(+ 11,9 ETP salariés en parcours
8,1 ETP salariés permanents)



42%

Les salariés permanents
représentent 42% de
l'effectif total



4

1 ETP encadrant technique
d'insertion pour 4 ETP salariés
en parcours



17,1

1 ETP accompagnateur socio-
professionnel pour 17,1 ETP
salariés en parcours

Produits d'exploitation



Chiffre d'affaires
moyen pour un effectif
total de 20 ETP

842 773 €

Financements publics
moyens pour un effectif
total de 20 ETP

198 256 €

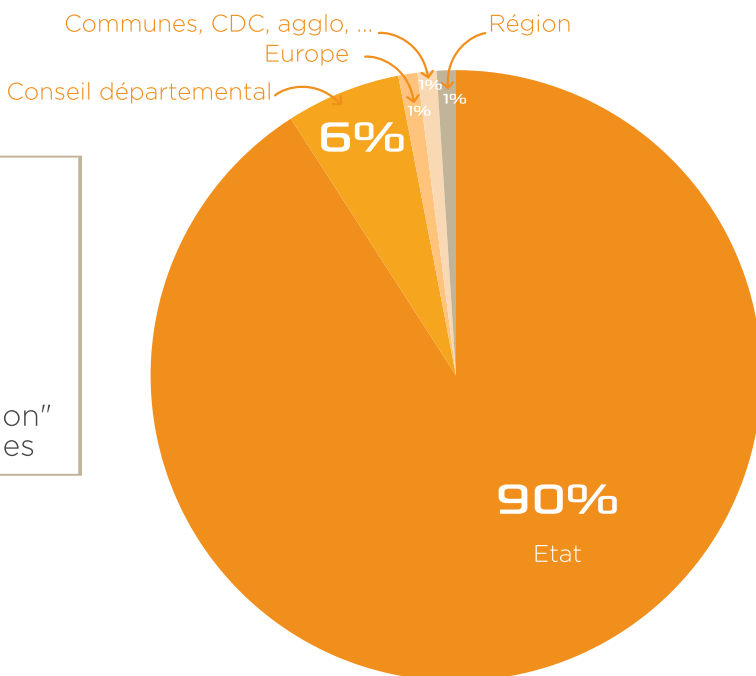
Budget moyen

1 000 000 €



Financements publics pour 1 ETP
insertion (hors investissement)

14 911 €



Productivité pour 1 salarié ETP



= 50 589 €

de chiffre d'affaires

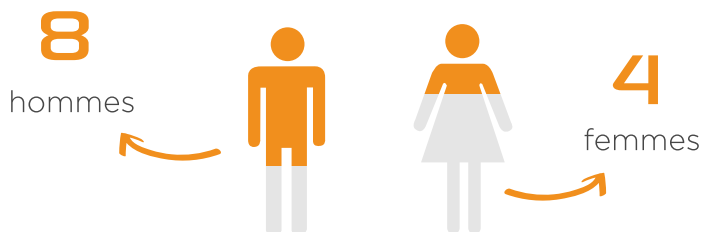
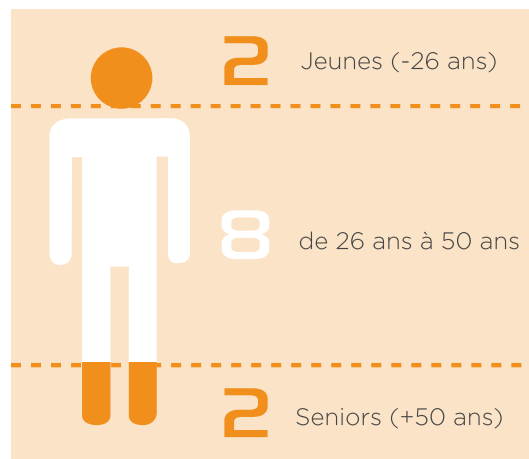
Productivité calculée sur les salariés "en production"
soit salariés en parcours et encadrants techniques

L'EI "moyenne"



12

Salariés en parcours
(soit environ 12 ETP)




62 % Demandeurs d'Emploi Longue Durée

37 % Bénéficiaires du RSA

8 % Travailleurs Handicapés

73 % Ont un niveau inférieur au Bac


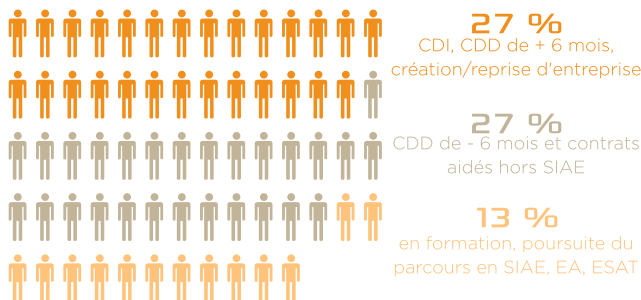


29 % ont suivi une formation externe
En moyenne, 1 salarié formé suit 56h de formation







8 % ont réalisé une Période de Mise en Situation en Milieu Professionnel

21 % ont reçu une attestation de compétences

66 % des personnes trouvent une solution d'emploi ou formation

% de salariés qui ont bénéficié d'accompagnement sur les freins périphériques à l'emploi

5 %	18 %	6 %
		
Alphabétisation, illettrisme	Mobilité	Surendettement
16 %	15 %	5 %
		
Logement	Santé	Justice

Les ETTI

26
ETTI



3 015
salariés en
parcours



770
salariés en parcours
en ETP



89
salariés
permanents ETP

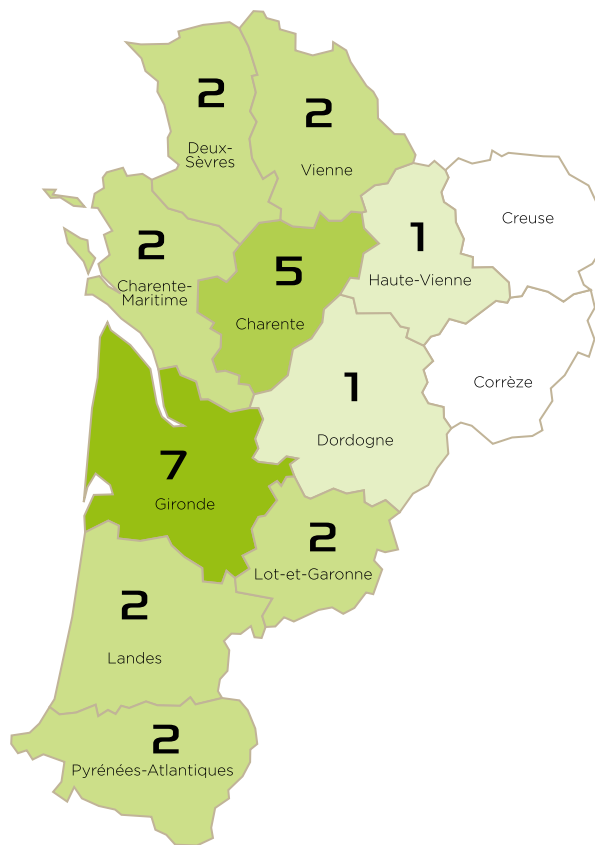


53
Accompagnateurs
socio-professionnels
ETP

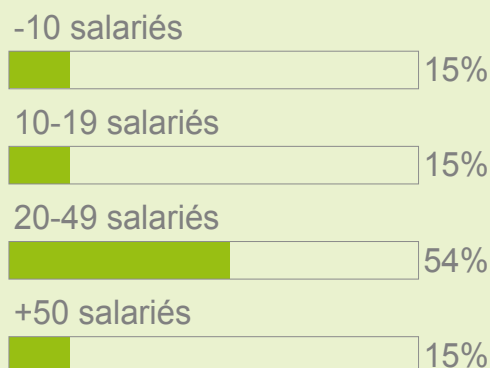


Une ETTI réalise en moyenne

48 000
heures/an



Taille des ETTI



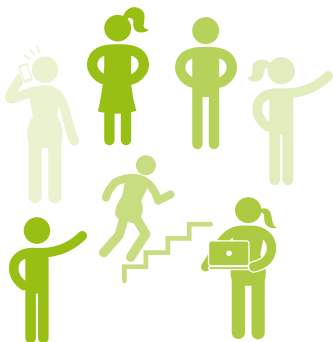
35,7
millions d'euros de
chiffre d'affaires



Clients des ETTI



L'ETI "moyenne"



33

Effectif total en ETP

(+ 29,6 ETP salariés en parcours
3,4 ETP salariés permanents)



10%

Les salariés permanents
représentent 16% de
l'effectif total

Produits d'exploitation

Chiffre
d'affaires
96%

Chiffre d'affaires
moyen pour un effectif
total de 33 ETP

1 251 232 €

Budget moyen

1 300 000 €

Financements publics
moyens pour un effectif
total de 33 ETP

147 678 €



14,6

1 ETP accompagnateur socio-
professionnel pour 14,6 ETP
salariés en parcours

Financements publics pour 1 ETP
insertion (hors investissement)

4 473 €

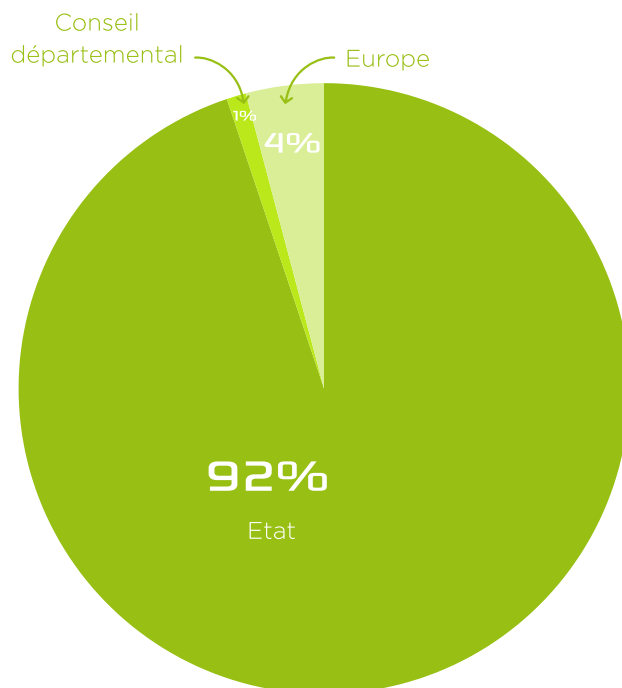
Productivité pour 1 ETP insertion



= 37 898 €

de chiffre d'affaires

Productivité calculée sur les salariés en parcours

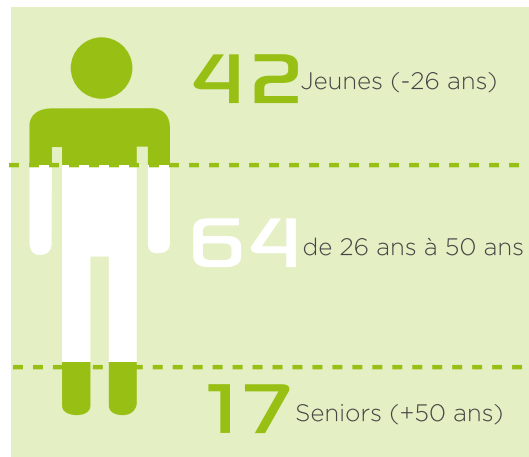


L'ETI "moyenne"



123

Salariés en parcours
(soit environ 29,6 ETP)



94
hommes



29
femmes

50 %

Demandeurs d'Emploi
Longue Durée

26 %

Bénéficiaires du RSA

5 %

Travailleurs Handicapés

82 %

Ont un niveau inférieur
au Bac



12 %

ont suivi une formation externe

En moyenne, 1 salarié formé suit
50h de formation

1 %

ont réalisé une Période de Mise en
Situation en Milieu Professionnel

5 %

ont reçu une attestation de
compétences

65 %



des personnes
trouvent une
solution
d'emploi ou
formation



26 %
CDI, CDD de + 6 mois,
création/reprise d'entreprise

17 %
CDD de - 6 mois et contrats
aidés hors SIAE

22 %
en formation, poursuite du
parcours en SIAE, EA, ESAT

% de salariés qui ont bénéficié
d'accompagnement sur les freins
périphériques à l'emploi

3 %



Alphabétisation,
illettrisme

19 %



Mobilité

12 %



Surendettement

7 %



Logement

15 %



Santé

3 %



Justice