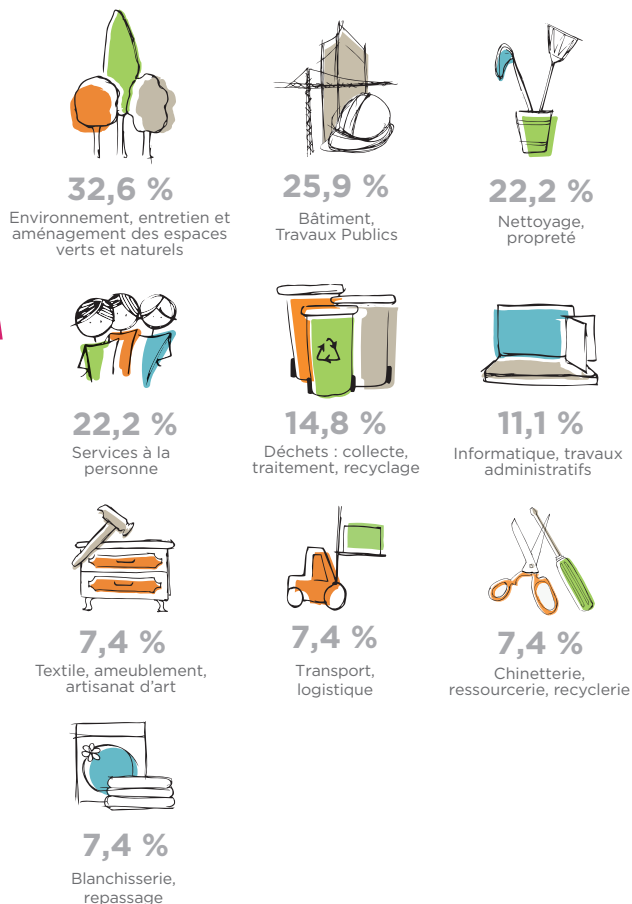
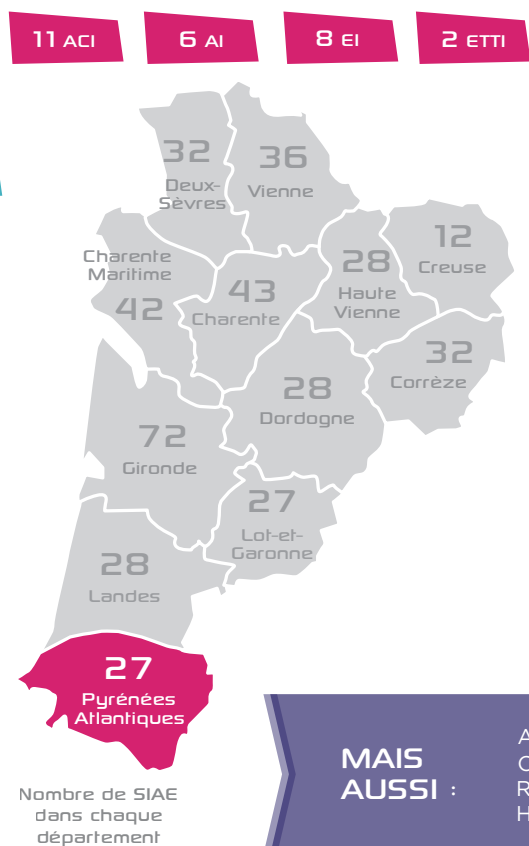


Les CHIFFRES DE L'IAE **CLÉS !**

LES STRUCTURES D'INSERTION PAR L'ACTIVITÉ ÉCONOMIQUE DU PYRÉNÉES-ATLANTIQUES 2017

LES SECTEURS D'ACTIVITÉ Représentés en pourcentage



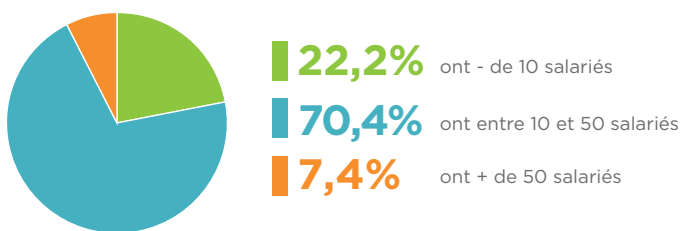
MAIS AUSSI :

Agroalimentaire, travaux agricoles, pêche
Commerce, distribution
Réparation, entretien, commerce de véhicules
Hôtellerie, location de salles

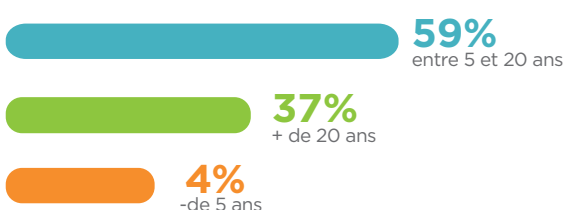
LES SIAE

- 70%** sont des structures prestataires de biens et services
- 30%** sont des structures de mise à disposition de personnels

LA RÉPARTITION PAR TAILLE (ETP)



ANCIENNETÉ



LES SALARIÉS

- 93%** sont des salariés en parcours
- 7%** sont des salariés permanents



170

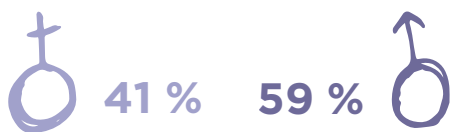
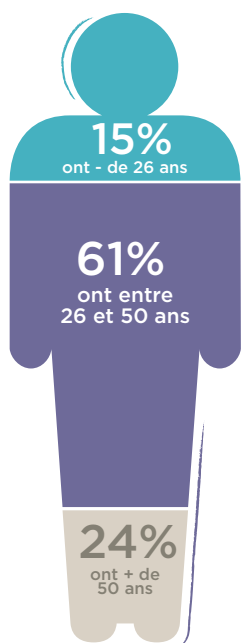
SALARIÉS PERMANENTS
SOIT **147** ETP

DONT :
51 Encadrants techniques ETP
24 Accompagnateurs socio professionnels ETP
= une spécificité des SIAE



2 298

SALARIÉS EN PARCOURS
SOIT **564** ETP



74 % des salariés ont un niveau inférieur au BAC

27% CDI, CDD de + 6 mois, création / reprise d'entreprise (emploi durable).

55% Des personnes trouvent un solution d'emploi ou formation (sortie dynamique).

45% Des personnes sortent sans solution d'emploi mais avec la résolution de problématiques sociales : mobilité, santé, logement, ...

15% CDD de - 6 mois et contrats aidés hors SIAE (emploi de transition).

13% en formation, poursuite du parcours en SIAE, EA, ESAT (Sorties positives), ...